

Papieren Verzendzak

162 x 229 x 40 mm, 4/4 bedrukking

Versie: 20221108

Stappenplan

1. Laat het document formaat ongewijzigd & maak het bestand op in de laag “**Ontwerp**”. Gebruik hiervoor CMYK kleuren.
2. Sla het bestand op als PDF bestand zonder snijtekens of extra afloop. Gebruik bij voorkeur de voorinstelling PDF/X-1a:2001.
3. Controleer je PDF op juistheid voor het aanleveren.

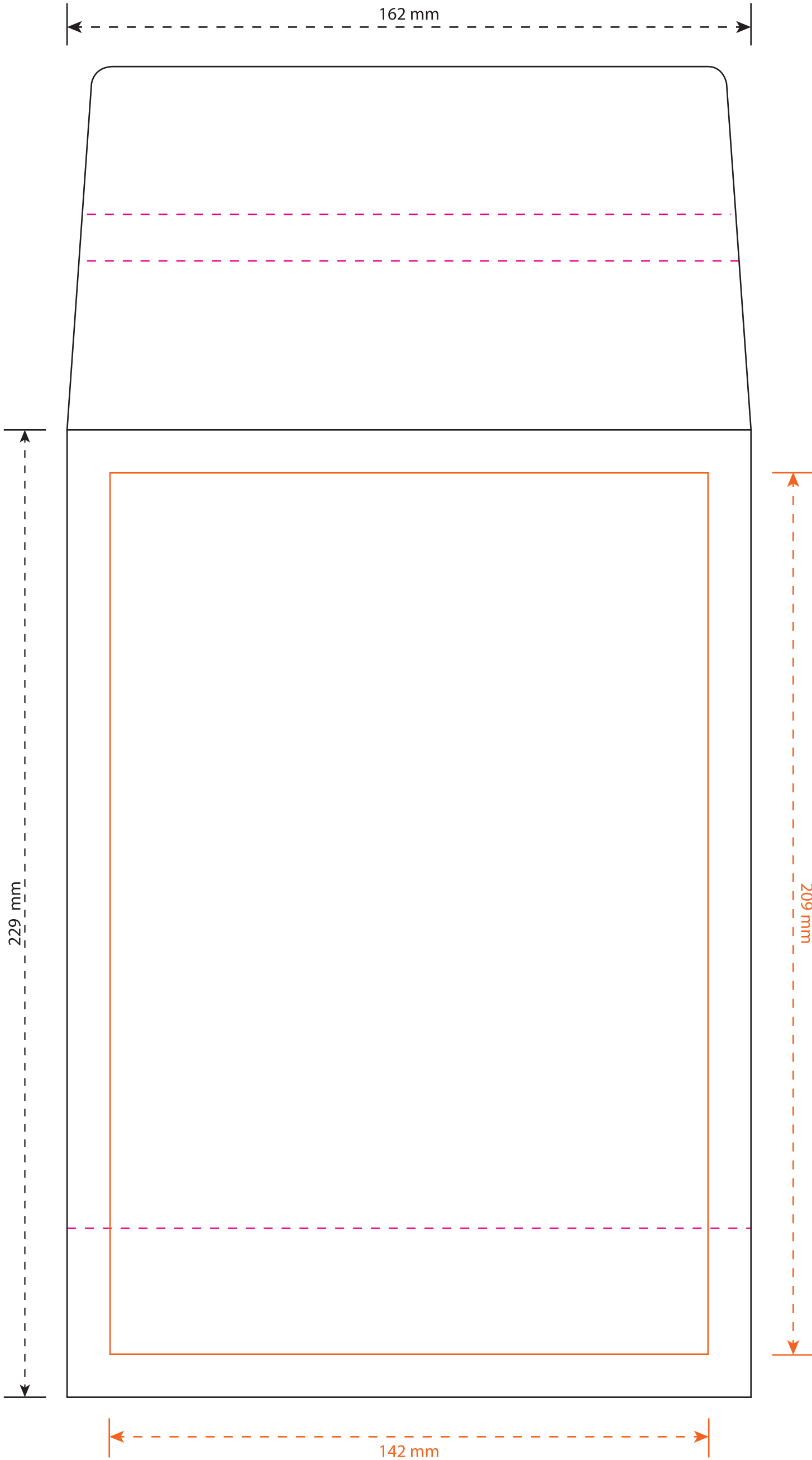
*Werk je niet vanuit Adobe Illustrator? Verwijder dan alles wat niet gedrukt hoeft te worden. Verwijder ook de lagen “**Template**” en “**Informatie**”.*

*Lever je bestand aan op het formaat **142 x 209 mm**.*

Legenda

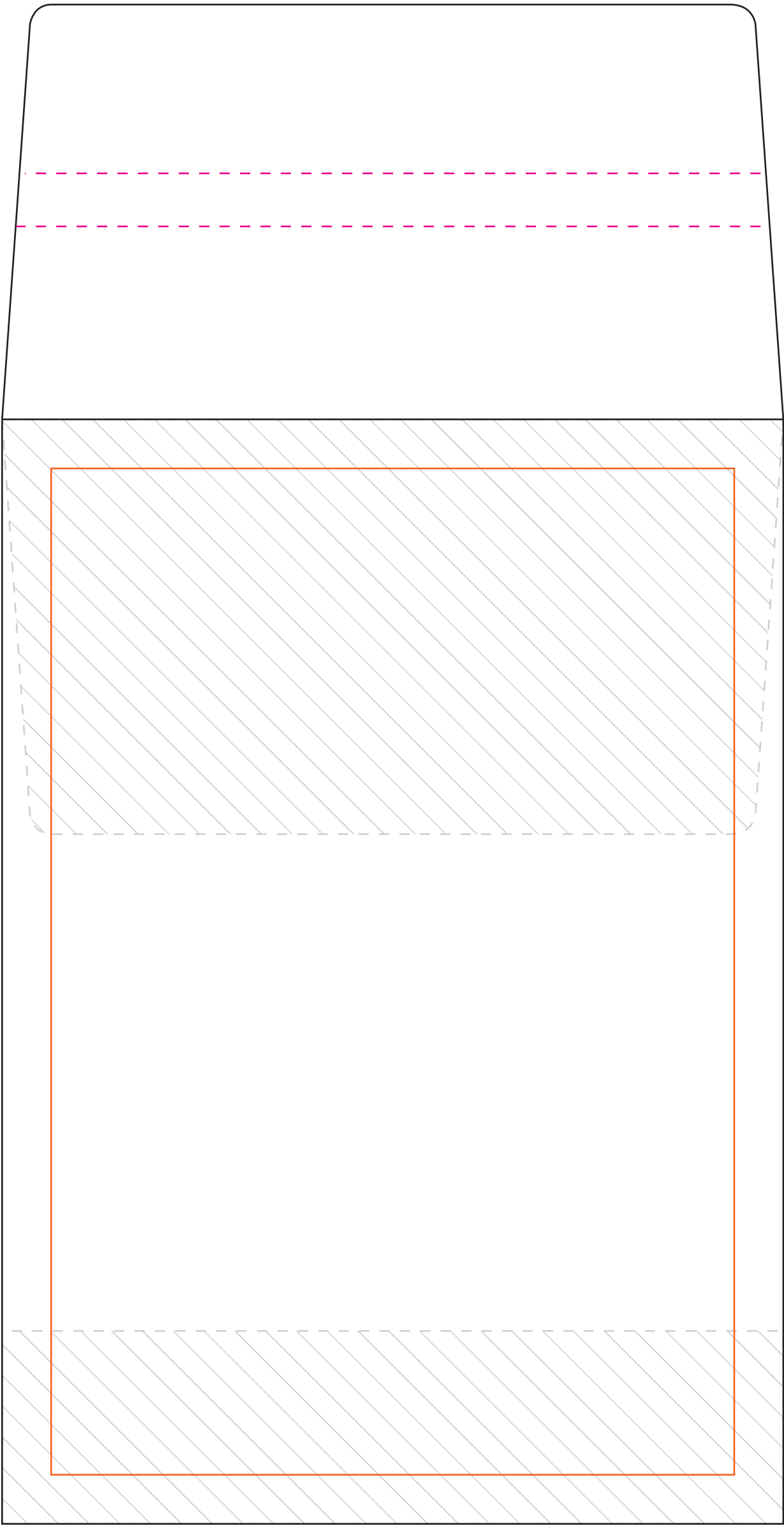
- - - Aflopend formaat, tevens aan te leveren formaat
- Uiteindelijk afgewerkt formaat
- - - Advies veiligheidsmarge
- Bedrukbaar gebied
- - - Vouw of rillijn

- Items in deze kleur zijn illustratief.
- Items in deze kleur zijn (semi) transparant.
- Items in deze kleur zijn optioneel en afhankelijk van de gekozen product opties.



Voorzijde

Tot aan de onderste magenta stippellijn loopt de opgevouwen bodem aan de achterzijde van de envelop.



Achterzijde

De gearceerde delen geven de gesloten klep en de opgevouwen bodem weer! Hou daar rekening mee in je ontwerp.

Schaal 1:1

